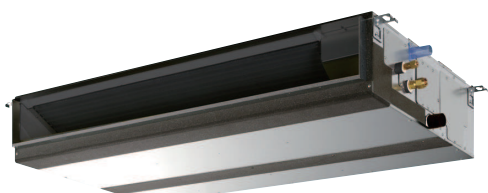


Unità interna

Unità esterna



PEAD-RP71/100/125JA-Q



PUIH-SHW80/112/140


SPECIFICHE TECNICHE

INVERTER POMPA DI CALORE

UNITÀ INTERNA		PEAD-RP100JA-Q		PEAD-RP125JA-Q		
Unità esterna		PUIH-SHW112VHA PUIH-SHW112YHA		PUIH-SHW140YHA		
Alimentazione	Tensione/Freq./Fasi	V/Hz/n°	230 / 50 / 1 400 / 50 / 3+N		400 / 50 / 3+N	
Raffreddamento	Capacità nominale (min/max) T=+35°C	kW	<b>10,0 (4,9 - 11,4)</b>		<b>12,5 (5,5 - 14,0)</b>	
	Potenza assorbita nominale T=+35°C	kW	3,06		3,90	
	EER T=+35°C		3,27		3,21	
	Carico teorico (PdesignC)	kW	10,0		12,5	
	SEER		<b>4,8</b>		<b>4,8</b>	
Classe di efficienza energetica		1f / 3f	<b>B</b>		-	
Consumo energetico annuo <sup>1</sup>		kWh/a	729		-	
Riscaldamento Stagione media	Capacità nominale (min/max) T=+7°C	kW	<b>11,2 (4,5 - 14,0)</b>		<b>14,0 (5,0 - 16,0)</b>	
	Potenza assorbita nominale T=+7°C	kW	3,10		3,88	
	COP T=+7°C		3,61		3,61	
	Carico teorico (Pdesignh) T=-10°C	kW	12,7		15,8	
	SCOP		<b>3,8</b>		<b>3,6</b>	
	Classe di efficienza energetica			<b>A</b>		-
	Consumo energetico annuo <sup>1</sup>		kWh/a	4664		-
Unità interna	Capacità dichiarata a Tdesignh	kW	11,2 (-10°C)		14,0 (-10°C)	
	a Tbivalent	kW	11,2 (-7°C)		14,0 (-7°C)	
	a Tol	kW	9,46 (-25°C)		9,46 (-25°C)	
	Potenza termica di back-up (elbuT)	kW	1,5		1,8	
Unità interna	Dimensioni A x L x P	mm	250 x 1400 x 732		250 x 1400 x 732	
	Peso	kg	41		43	
	Portata aria	m³/min	24,0 - 29,0 - 34,0		29,5 - 35,5 - 42,0	
	Pressione statica	Pa	35 / 50 default / 70 / 100 / 150		35 / 50 default / 70 / 100 / 150	
	Pressione sonora	dB(A)	29 - 34 - 38		33 - 36 - 40	
	Potenza sonora	dB(A)	61		63	
Unità esterna	Dimensioni A x L x P	mm	1350 x 950 x 330(+30)		1350 x 950 x 330(+30)	
	Peso	kg	120 / 134		134	
	Pressione sonora	Raffreddamento	dB(A)	51		51
		Riscaldamento	dB(A)	52		52
Potenza sonora	dB(A)	69		69		
Massima corrente assorbita		A	37,8 / 15,8		15,8	
Magnetotermico consigliato		1f / 3f	A	40 / 16	40 / 16	
Linee frigorifere	Diametri	Liquido/Gas	mm	9,52/15,88	9,52/15,88	
	Lunghezza max		m	75	75	
	Dislivello max		m	30	30	
Campo di funz. garantito	Raffreddamento	°C	-15 ~ +46		-15 ~ +46	
	Riscaldamento	°C	-28 ~ +21		-28 ~ +21	
Refrigerante (GWP) <sup>2</sup>			R410A (1975)		R410A (1975)	

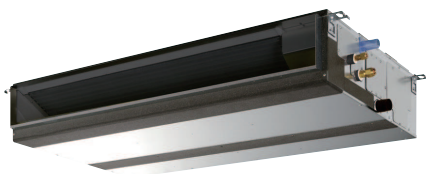
<sup>1,2</sup> Note di riferimento vedi ultima pagina.

Comando a filo	Descrizione
PAR-31MAA	Comando a filo DeLuxe
PAC-YT52CRA	Comando a filo semplificato

Comando a infrarossi	Descrizione
PAR-FL32MA	Telecomando a infrarossi
PAR-FA32MA	Ricevitore a infrarossi

Unità interna

Unità esterne



PEAD-RP35/50/60/71/100/125/140JA-Q



PUHZ-ZRP35/50



PUHZ-ZRP60/71



PUHZ-ZRP100/125/140


SPECIFICHE TECNICHE

INVERTER POMPA DI CALORE

UNITÀ INTERNA		PEAD-RP35JA-Q	PEAD-RP50JA-Q	PEAD-RP60JA-Q	PEAD-RP71JA-Q	PEAD-RP100JA-Q	PEAD-RP125JA-Q	PEAD-RP140JA-Q		
Unità esterna		PUHZ-ZRP35VKA	PUHZ-ZRP50VKA	PUHZ-ZRP60VHA	PUHZ-ZRP71VHA	PUHZ-ZRP100VKA2 PUHZ-ZRP100YKA2	PUHZ-ZRP125VKA2 PUHZ-ZRP125YKA2	PUHZ-ZRP140VKA2 PUHZ-ZRP140YKA2		
Alimentazione	Tensione/Freq./Fasi	V/Hz/n°	230 / 50 / 1	230 / 50 / 1	230 / 50 / 1	230 / 50 / 1	230 / 50 / 1	230 / 50 / 1		
Raffreddamento	Capacità nominale (min/max) T=+35°C	kW	3,6 (1,6 - 4,5)	5,0 (2,3 - 5,6)	6,1 (2,7 - 6,7)	7,1 (3,3 - 8,1)	9,5 (4,9 - 11,4)	12,5 (5,5 - 14,0)	13,4 (6,2 - 15,3)	
	Potenza assorbita nominale T=+35°C	kW	0,89	1,44	1,65	2,01	2,43	4,05	4,36	
	EER T=+35°C		4,04	3,47	3,70	3,53	3,91	3,09	3,07	
	Carico teorico (PdesignC)	kW	3,6	5,0	6,1	7,1	9,5	12,5	13,4	
	SEER		5,6	5,5	5,8	5,6	5,6 / 5,5	4,8	4,3 / 4,2	
	Classe di efficienza energetica	1f / 3f	A+	A	A+	A+	A+ / A	-	-	
	Consumo energetico annuo <sup>1</sup>	kWh/a	228	317	366	446	593 / 602	-	-	
Riscaldamento Stagione media	Capacità nominale (min/max) T=+7°C	kW	4,1 (1,6 - 5,2)	6,0 (2,5 - 7,3)	7,0 (2,8 - 8,2)	8,0 (3,5 - 10,2)	11,2 (4,5 - 14,0)	14,0 (5,0 - 16,0)	16,0 (5,7 - 18,0)	
	Potenza assorbita nominale T=+7°C	kW	0,95	1,50	1,79	2,03	2,6	3,51	4,07	
	COP T=+7°C		4,32	4,00	3,91	3,94	4,31	3,99	3,93	
	Carico teorico (Pdesignh) T=-10°C	kW	2,4	3,8	4,4	4,9	7,8	9,3	10,6	
	SCOP		4,0	4,3	4,1	3,9	4,2	3,9	4,0	
	Classe di efficienza energetica		A+	A+	A+	A	A+	-	-	
	Consumo energetico annuo <sup>1</sup>	kWh/a	839	1231	1513	1762	2627	-	-	
	Capacità dichiarata	a Tdesignh	kW	2,4 (-10°C)	3,8 (-10°C)	4,4 (-10°C)	4,9 (-10°C)	7,8 (-10°C)	9,3 (-10°C)	10,6 (-10°C)
	a Tbivalent	kW	2,4 (-10°C)	3,8 (-10°C)	4,4 (-10°C)	4,9 (-10°C)	7,8 (-10°C)	9,3 (-10°C)	10,6 (-10°C)	
	a Tol	kW	2,2 (-11°C)	3,7 (-11°C)	2,8 (-20°C)	3,7 (-20°C)	5,8 (-20°C)	7,0 (-20°C)	7,9 (-20°C)	
	Potenza termica di back-up (elbuT)	kW	0	0	0	0	0	0	0	
Unità interna	Dimensioni	A x L x P	mm	250 x 900 x 732	250 x 900 x 732	250 x 1100 x 732	250 x 1100 x 732	250 x 1400 x 732	250 x 1600 x 732	
	Peso		kg	25	28	33	33	41	47	
	Portata aria		m³/min	10,0 - 12,0 - 14,0	12,0 - 14,5 - 17,0	14,5 - 18,0 - 21,0	17,5 - 21,0 - 25,0	24,0 - 29,0 - 34,0	29,5 - 35,5 - 42,0	32,0 - 39,0 - 46,0
	Pressione statica		Pa	35 / 50 default / 70 / 100 / 150						
	Pressione sonora		dB(A)	23 - 27 - 30	26 - 31 - 35	25 - 29 - 33	26 - 30 - 34	29 - 34 - 38	33 - 36 - 40	34 - 38 - 43
	Potenza sonora		dB(A)	52	57	55	57	61	63	66
Unità esterna	Dimensioni	A x L x P	mm	630 x 809 x 300		943 x 950 x 330(+30)		1338 x 1050 x 330(+40)		
	Peso		kg	43	46	67	67	116 / 123	116 / 125	118 / 131
	Pressione sonora	Raffreddamento	dB(A)	44	44	47	47	49	50	50
		Riscaldamento	dB(A)	46	46	48	48	51	52	52
Potenza sonora		dB(A)	65	65	67	67	69	70	70	
Massima corrente assorbita		A	14,1	14,4	20,6	21,0	29,2 / 10,7	29,3 / 12,3	30,8 / 15,8	
	Magnetotermico consigliato	1f / 3f	A	16	16	25	25	32 / 16	32 / 16	40 / 16
Linee frigorifere	Diametri	Liquido/Gas	mm	6,35/12,7	6,35/12,7	9,52/15,88	9,52/15,88	9,52/15,88	9,52/15,88	9,52/15,88
	Lunghezza max		m	50	50	50	50	75	75	75
	Dislivello max		m	30	30	30	30	30	30	30
Campo di funz. garantito	Raffreddamento	°C	-15 ~ +46	-15 ~ +46	-15 ~ +46	-15 ~ +46	-15 ~ +46	-15 ~ +46	-15 ~ +46	
	Riscaldamento	°C	-11 ~ +21	-11 ~ +21	-20 ~ +21	-20 ~ +21	-20 ~ +21	-20 ~ +21	-20 ~ +21	
Refrigerante (GWP) <sup>2</sup>			R-410A (1975)	R-410A (1975)	R-410A (1975)	R-410A (1975)	R-410A (1975)	R-410A (1975)	R-410A (1975)	

<sup>1,2</sup> Note di riferimento vedi ultima pagina.

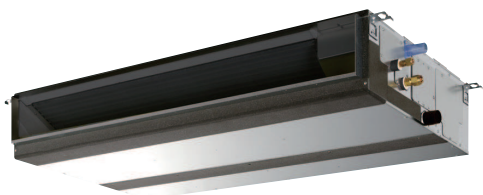
Comando a filo	Descrizione
PAR-31MAA	Comando a filo DeLuxe
PAC-YT52CRA	Comando a filo semplificato

Comando a infrarossi	Descrizione
PAR-FL32MA	Telecomando a infrarossi
PAR-FA32MA	Ricevitore a infrarossi

Unità interna

Unità esterne

STANDARD INVERTER



PEAD-RP35/50/60/71/100/125/140JA-Q



SUZ-KA35VA4



SUZ-KA50/60/71VA4



PUHZ-P100



PUHZ-P125/140


SPECIFICHE TECNICHE

INVERTER POMPA DI CALORE

UNITÀ INTERNA		PEAD-RP35JA-Q	PEAD-RP50JA-Q	PEAD-RP60JA-Q	PEAD-RP71JA-Q	PEAD-RP100JA-Q	PEAD-RP125JA-Q	PEAD-RP140JA-Q		
Unità esterna		SUZ-KA35VA4	SUZ-KA50VA4	SUZ-KA60VA4	SUZ-KA71VA4	PUHZ-P100VHA4 PUHZ-P100YHA2	PUHZ-P125VHA3 PUHZ-P125YHA	PUHZ-P140VHA3 PUHZ-P140YHA		
Alimentazione	Tensione/Freq./Fasi	V/Hz/n°	230 / 50 / 1	230 / 50 / 1	230 / 50 / 1	230 / 50 / 1	230 / 50 / 1	230 / 50 / 1		
Raffreddamento	Capacità nominale (min/max) T=+35°C	kW	3,6 (1,4 - 3,9)	4,9 (2,3 - 5,6)	5,7 (2,3 - 6,3)	7,1 (2,8 - 8,1)	9,4 (4,9 - 11,2)	12,3 (5,5 - 14,0)	13,6 (5,5 - 15,0)	
	Potenza assorbita nominale T=+35°C	kW	1,05	1,48	1,67	2,08	3,12	4,22	4,52	
	EER T=+35°C		3,42	3,31	3,41	3,41	3,01	2,91	3,01	
	Carico teorico (PdesignC)	kW	3,6	4,9	5,7	7,1	9,4	12,3	13,6	
	SEER		5,5	5,4	5,6	5,8	4,6	3,5	3,2	
	Classe di efficienza energetica	1f / 3f	A	A	A+	A+	B	-	-	
Riscaldamento Stagione media	Consumo energetico annuo <sup>1</sup>	kWh/a	229	318	356	429	716	-	-	
	Capacità nominale (min/max) T=+7°C	kW	4,1 (1,7 - 5,0)	5,9 (1,7 - 7,2)	7,0 (2,5 - 8,0)	8,0 (2,6 - 10,2)	11,2 (4,5 - 12,5)	14,0 (5,0 - 16,0)	16,0 (5,0 - 18,0)	
	Potenza assorbita nominale T=+7°C	kW	1,11	1,62	1,93	2,04	3,10	3,87	4,43	
	COP T=+7°C		3,69	3,64	3,63	3,92	3,61	3,62	3,61	
	Carico teorico (Pdesignh) T=-10°C	kW	2,8	4,4	4,5	6,0	8,0	12,1	13,8	
	SCOP		4,0	4,2	4,0	3,9	3,8	3,9	3,7	
	Classe di efficienza energetica		A+	A+	A+	A	A	-	-	
	Consumo energetico annuo <sup>1</sup>	kWh/a	980	1466	1574	2153	2945	-	-	
	Capacità dichiarata									
	a Tdesignh	kW	2,5 (-10°C)	3,9 (-10°C)	4,0 (-10°C)	5,3 (-10°C)	6,3 (-10°C)	9,6 (-10°C)	11,0 (-10°C)	
a Tbivalent	kW	2,5 (-7°C)	3,9 (-7°C)	4,0 (-7°C)	5,3 (-7°C)	7,1 (-7°C)	10,7 (-7°C)	12,2 (-7°C)		
a Tol	kW	2,5 (-10°C)	3,9 (-10°C)	4,0 (-10°C)	5,3 (-10°C)	5,0 (-15°C)	5,0 (-15°C)	5,0 (-15°C)		
Potenza termica di back-up (elbuT)	kW	0,3	0,5	0,5	0,7	1,7	2,5	2,8		
Unità interna	Dimensioni	A x L x P	250 x 900 x 732	250 x 900 x 732	250 x 1100 x 732	250 x 1100 x 732	250 x 1400 x 732	250 x 1400 x 732	250 x 1600 x 732	
	Peso	kg	26	28	33	33	41	43	47	
	Portata aria	m³/min	10,0 - 12,0 - 14,0	12,0 - 14,5 - 17,0	14,5 - 18,0 - 21,0	17,5 - 21,0 - 25,0	24,0 - 29,0 - 34,0	29,5 - 35,5 - 42,0	32,0 - 39,0 - 46,0	
	Pressione statica	Pa	35 / 50 default / 70 / 100 / 150							
	Pressione sonora	dB(A)	23 - 27 - 30	26 - 31 - 35	25 - 29 - 33	26 - 30 - 34	29 - 34 - 38	33 - 36 - 40	34 - 38 - 43	
	Potenza sonora	dB(A)	52	57	55	57	61	63	66	
	Potenza sonora	dB(A)	50	52	55	55	54	55	56	
Unità esterna	Dimensioni	A x L x P	550 x 800 x 285	880 x 840 x 330	880 x 840 x 330	880 x 840 x 330	943 x 950 x 330(+30)	1350 x 950 x 330(+30)		
	Peso	kg	35	54	50	53	75 / 77	99 / 101	99 / 101	
	Pressione sonora	Raffreddamento	dB(A)	49	52	55	55	50	51	52
	Potenza sonora	Riscaldamento	dB(A)	50	52	55	55	54	55	56
Massima corrente assorbita		A	9,3	13,4	15,6	18,1	30,7 / 15,7	30,8 / 15,8	32,3 / 15,8	
	Magnetotermico consigliato	1f / 3f	A	10	16	16	25	32 / 16	32 / 16	40 / 16
	Linee frigorifere	Diametri	Liquido/Gas	mm	6,35/9,52	6,35/12,7	6,35/15,88	9,52/15,88	9,52/15,88	9,52/15,88
Campo di funz. garantito	Raffreddamento	°C	-10 ~ +46	-15 ~ +46	-15 ~ +46	-15 ~ +46	-15 ~ +46	-15 ~ +46	-15 ~ +46	
	Riscaldamento	°C	-10 ~ +24	-10 ~ +24	-10 ~ +24	-10 ~ +24	-15 ~ +21	-15 ~ +21	-15 ~ +21	
Refrigerante (GWP) <sup>2</sup>			R-410A (1975)	R-410A (1975)	R-410A (1975)	R-410A (1975)	R-410A (1975)	R-410A (1975)		

<sup>1,2</sup> Note di riferimento vedi ultima pagina.

Comando a filo	Descrizione
PAR-31MAA	Comando a filo DeLuxe
PAC-YT52CRA	Comando a filo semplificato

Comando a infrarossi	Descrizione
PAR-FL32MA	Telecomando a infrarossi
PAR-FA32MA	Ricevitore a infrarossi